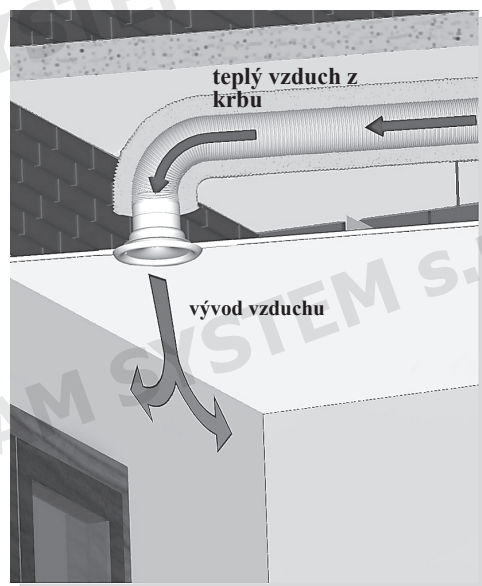


OBRÁZEK



PRINCIP ČINNOSTI



POPIS

Anemostaty jsou estetickým zakončením otvorů vzduchových rozvodů nebo kryty vyústění větracích otvorů. Otáčení anemostatu umožňuje plynulé rozptýlení teplého vzduchu z krbu po vytápěné místnosti. Anemostat se instaluje pomocí montážního rámu v zadní části přímo na konec vzduchového potrubí.

Rám je dodáván s anemostatem pro připojení na hadice přívodu vzduchu nebo výfukového systému.

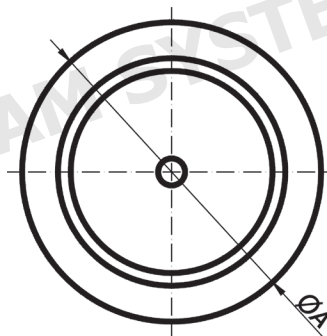
Maximální pracovní teplota: 180 °C

POUŽITÍ

- kryt přívodu vzduchu do ventilace;
- kryt vyústění teplého vzduchu z rozvodů (pouze pro vnitřní použití).

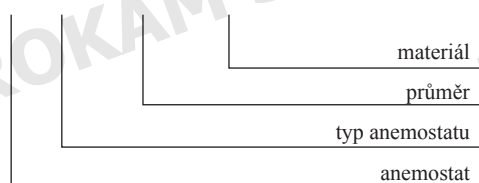
ROZMĚRY

Typ	Průměr vnější ØA
AS80	115
AS100	138
AS125	164
AS150	202
AS160	211
AS200	248



OZNAČENÍ / KÓD PRODUKTU

AS \times \times \times - **OC**

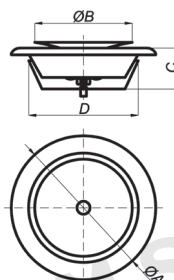


MATERIÁLY

Použití	W	W	W - ventilační potrubí
	O	O	O - ohřev vzduchu
Materiál anemostatu	-	-	CH - chromniklový plech 1.4301
	-	ML	ML - černý plech opískovaný na bílo
Materiál rámu	-	OC	OC - pozinkový plech
	-	-	CH - chromniklový plech 1.4301

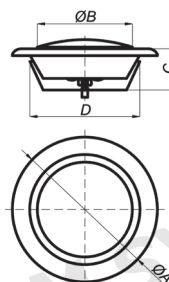
ANEMOSTATY - VERZE

ANEMOSTAT AS



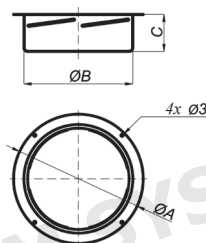
AS

ANEMOSTAT ASW



ASW

MONTÁŽNÍ RÁM RAN

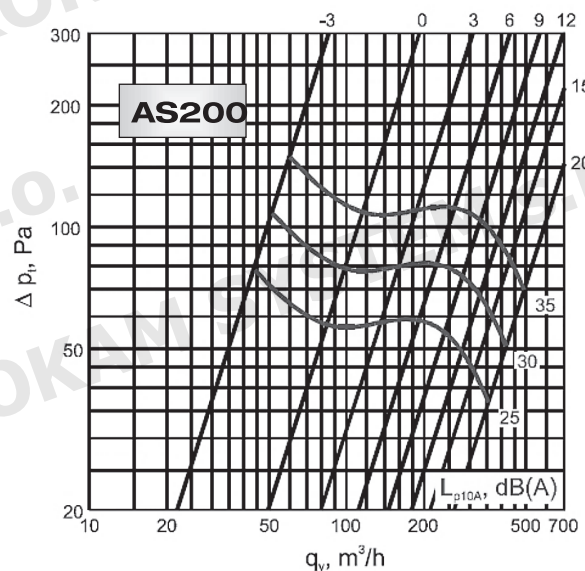
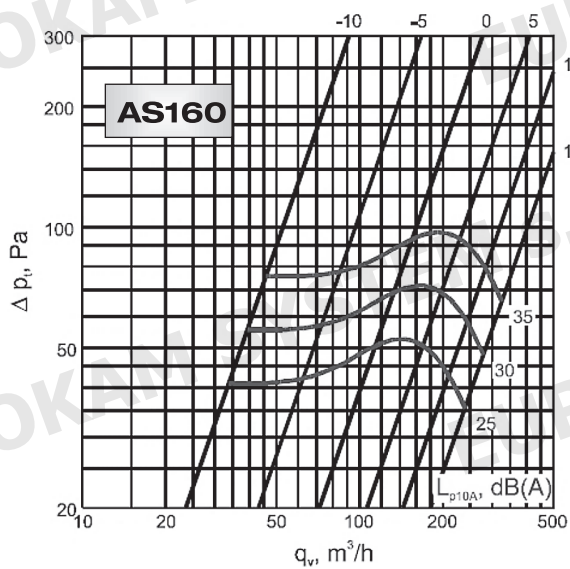
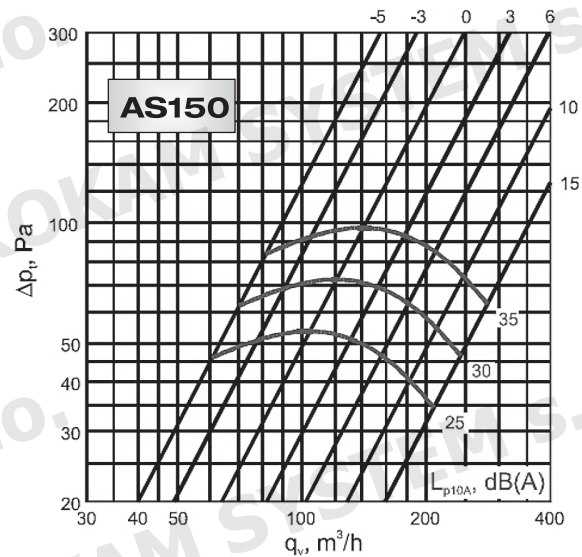
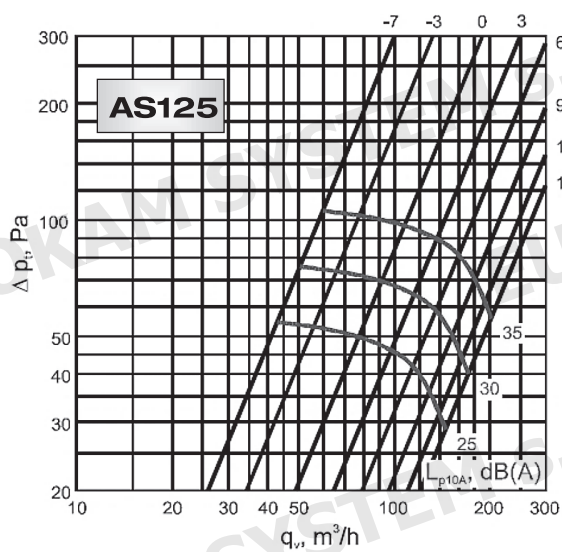
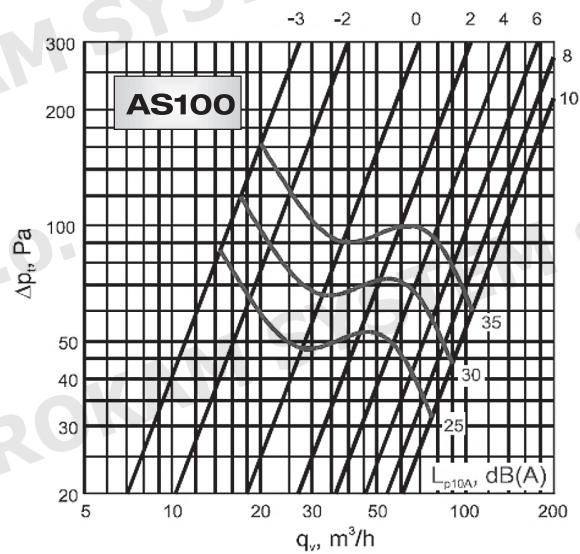
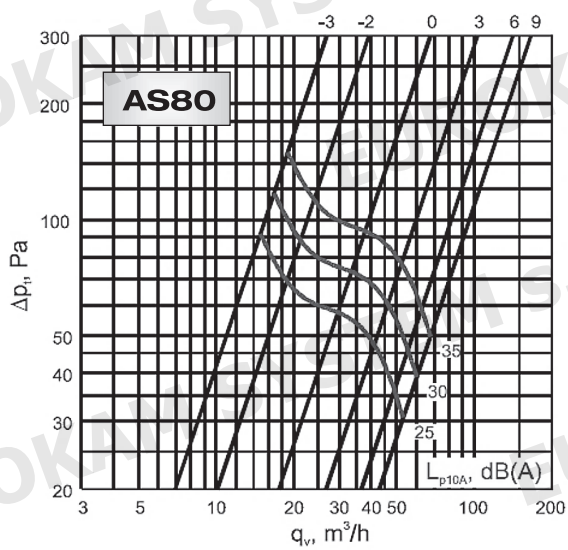


RAN

PŘEHLED JEDNOTLIVÝCH ROZMĚRŮ

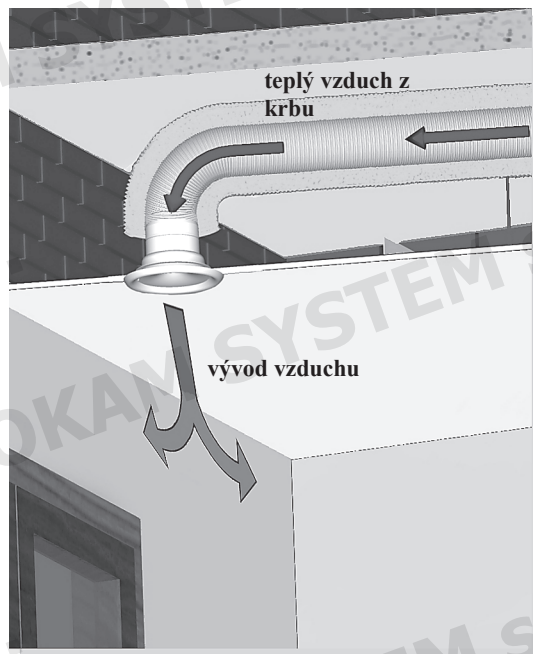
	Verze anemostatu	Rozměry anemostatu [mm]				Rozměry rámu [mm]			Průřez potrubí [cm ²]	Hmotnost [kg]
		A	B	C	D	A	B	C		
1	AS80	115	76	42	77	105	78	50	50	0.23
2	AS100	138	92	40	97	125	98	50	78	0.25
3	AS125	164	111	46	122	150	123	50	122	0.30
4	AS150	202	135	50	147	175	148	50	176	0.44
5	AS160	211	147	54	157	185	158	50	201	0.50
6	AS200	248	194	63	197	225	198	50	314	0.75

CHARAKTERISTIKY PRŮTOKU



OBRÁZEK

PRINCIP ČINNOSTI



POPIS

Anemostat slouží pro rozptýlení horkého vzduchu v místnostech. Díky nenápadnému tvaru jej můžete instalovat na strop, stěnu či podlahu. Anemostat stačí umístit na vstup nebo výstup vzduchového potrubí, kde je potom vzduch nasáván nebo naopak vyfukován podle funkce konkrétního produktu.

Anemostat se instaluje pomocí montážního rámu v zadní části přímo na konec vzduchového potrubí. Rám je dodáván s anemostatem pro připojení na hadice přívodu vzduchu nebo výfukového systému.

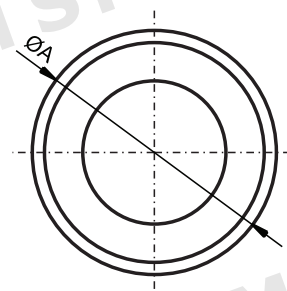
Maximální pracovní teplota: 180 °C

POUŽITÍ

- kryt přívodu vzduchu do ventilace;
- kryt výústění teplého vzduchu z rozvodů (pouze pro vnitřní použití).

ROZMĚRY

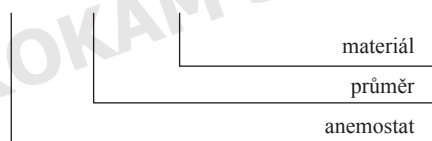
Typ	Průměr vnější ØA
AS100	142
AS125	172
AS150	217



OZNAČENÍ / KÓD PRODUKTU

MATERIÁLY

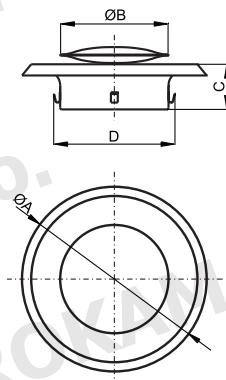
AS **W** - **CH**



Použití	W	W	W - ventilační rozvody
	O	O	O - ohřev vzduchu
Materiál anemostatu	CH	-	CH - chromniklový plech 1.4301
	-	-	ML - černý plech opískovaný na bílo
Materiál rámu	-	-	OC - pozinkový plech
	CH	-	CH - chromniklový plech 1.4301

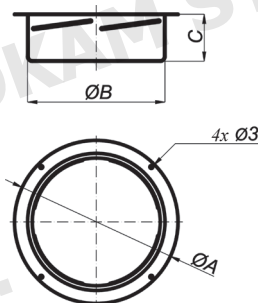
ANEMOSTATY CHROMNIKOVÉ - VERZE

ANEMOSTAT AS-CH



AS-CH

MONTÁŽNÍ RÁM RAN



RAN

PŘEHLED JEDNOTLIVÝCH ROZMĚRŮ

	Verze anemostatu	Rozměry anemostatu [mm]				Rozměry rámu [mm]			Průřez potrubí [cm ²]	Hmotnost [kg]
		A	B	C	D	A	B	C		
1	AS100	142	97	37	105	125	98	50	78	0.20
2	AS125	172	118	42	127	150	123	50	122	0.30
3	AS150	217	142	50	153	175	148	50	176	0.44