

POPIS

SPKA - Systém kouřovodů

Tento systém se používá pro sestavení odvodu spalin z topidla do komínu, kouřovody jsou vyrobeny výhradně z nerezové žáruvzdorné oceli 1.4828 podle DIN 17441 s tloušťkou 2,0 mm.

Tento systém může být použit jako připojení plynového kotle a odvod spalin kouřovodem do ovzduší, teplota může krátkodobě dosáhnout až 1200 °C.

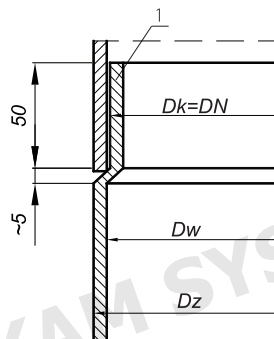
SPKA systém kouřovodů nemohou tvořit samy o sobě komín.

Systémové komponenty jsou svařovány laserem. Záruka 2 roky



PŘIHOJENÍ LÍMCE

Jednotlivé prvky spojky jsou spojeny vsuvkou, která je charakteristicky napojena. Spojením límcem získá celý systém pevnou a tuhou konstrukci připojení. Jednotlivé prvky kouřovodů je možno kombinovat tak, aby umožnily správné proudění výfukových plynů z kotle do komínu.



PŘEHLED JEDNOTLIVÝCH ROZMĚRŮ

Průměr DN	Lr	Dz	Dw	Dk=DN
150	481	155	151	150
160	512	165	161	160
180	575	185	181	180
200	638	205	201	200

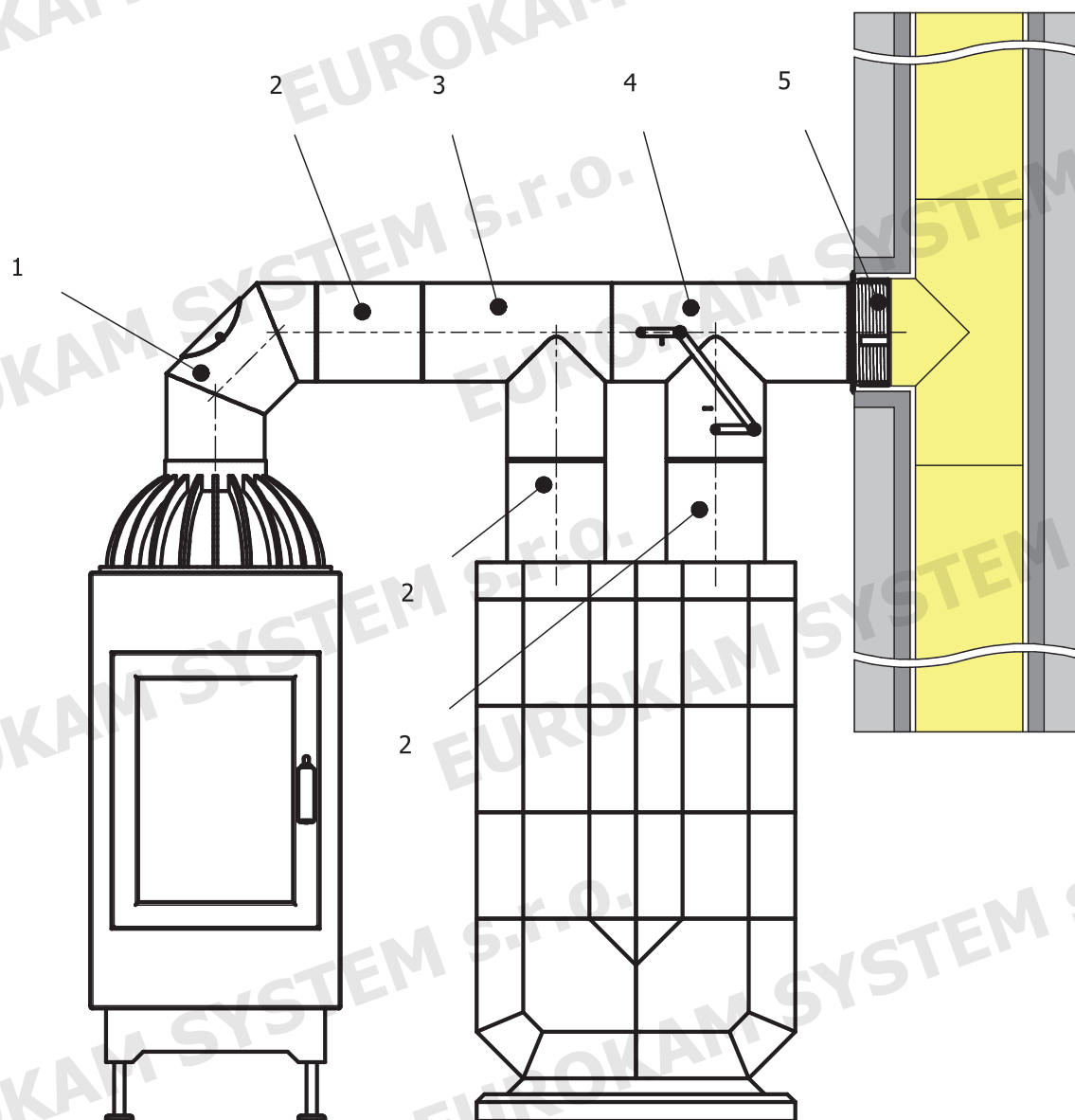
ROZMĚRY

Lr - rozšíření plechu [mm]±0,1
Dz - vnější průměr potrubí [mm]
Dw - vnitřní průměr potrubí [mm]
Dk - vnitřní průměr vsuvky [mm]

OZNAČENÍ

D - odvod kouře

PŘEHLED ROZMĚRŮ



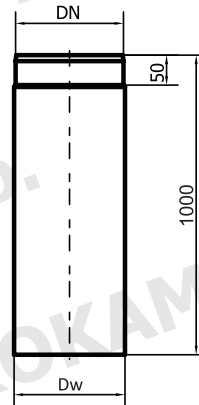
Pozice	Název	Označení
1	Koleno pevné 90°	KSR180/90-Z2
2	Jednoduché potrubí 250[mm]	RP180/250-Z2
3	Rozbočka 90°	TR180/90-Z2
4	Rozbočka	TRM180/90-Z2
5	Připojení na zděný komín	WKC180/200-Z2

RP

OBRÁZEK



ROZMĚRY



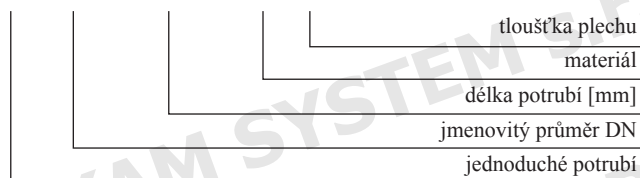
RP

Průměr DN	Ø150	Ø160	Ø180	Ø200
Dw	151.0	161.0	181.0	201.0
Hmotnost [kg]	7.80	8.20	9.20	10.40

OZNAČENÍ / KÓD PRODUKTU

MATERIÁLY

RP x / 1000 - Ž 2



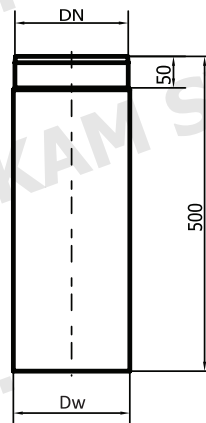
Použití	D	D - odvod kouře
Materiál	Ž	Ž - žáruvzdorný plech 1.4828
Tloušťka plechu	2	2 - tloušťka 2,0 mm

RP

OBRÁZEK



ROZMĚRY



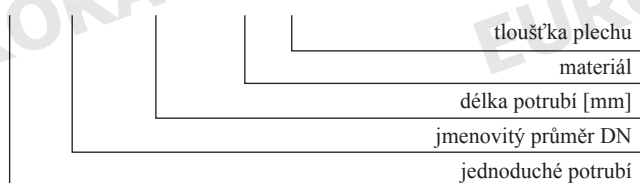
RP

Průměr DN	Ø150	Ø160	Ø180	Ø200
Dw	151.0	161.0	181.0	201.0
Hmotnost [kg]	3.80	4.10	4.60	5.20

OZNAČENÍ / KÓD PRODUKTU

MATERIÁLY

RP x / 500 - Ž 2



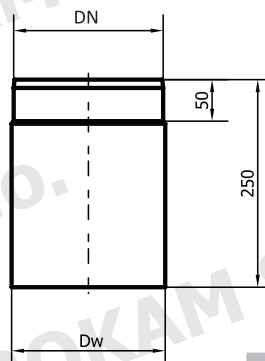
Použití	D	D - odvod kouře
Materiál	Ž	Ž - žáruvzdorný plech 1.4828
Tloušťka plechu	2	2 - tloušťka 2,0 mm

RP

OBRÁZEK



ROZMĚRY

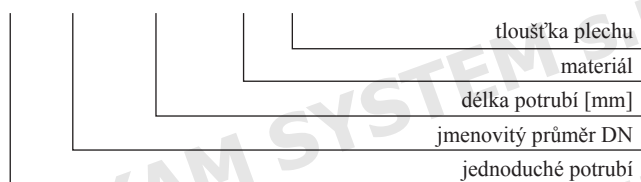


RP

Průměr DN	Ø150	Ø160	Ø180	Ø200
Dw	151.0	161.0	181.0	201.0
Hmotnost [kg]	1.90	2.10	2.30	2.60

OZNAČENÍ / KÓD PRODUKTU

RP / 250 - Ž 2

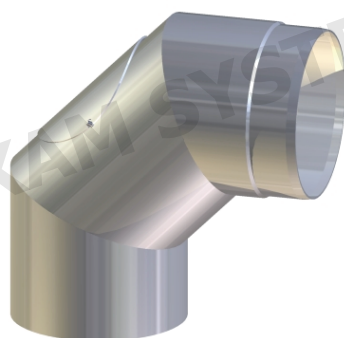


MATERIÁLY

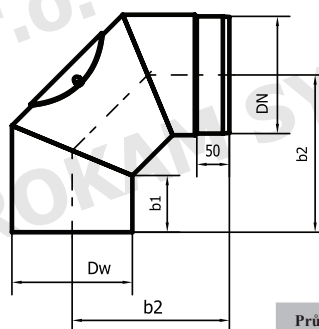
Použití	D	D - odvod kouře
Materiál	Ž	Ž - žáruvzdorný plech 1.4828
Tloušťka plechu	2	2 - tloušťka 2,0 mm

KSR/90

OBRÁZEK



ROZMĚRY



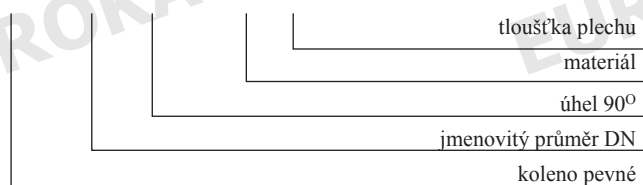
KSR/90

Průměr DN	Ø150	Ø160	Ø180	Ø200
Dw [mm]	151.0	161.0	181.0	201.0
b1 [mm]	95.0	95.0	87.0	84.0
b2 [mm]	235.0	235.0	235.0	235.0
Hmotnost [kg]	3.40	3.60	4.00	4.40

V

MATERIÁLY

KSR / 90 - Ž 2



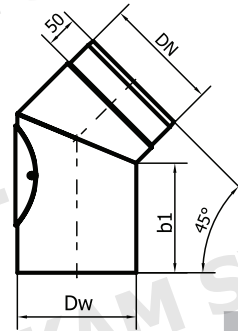
Použití	D	D - odvod kouře
Materiál	Ž	Ž - žáruvzdorný plech 1.4828
Tloušťka plechu	2	2 - tloušťka 2,0 mm

KSR/45

OBRÁZEK



ROZMĚRY

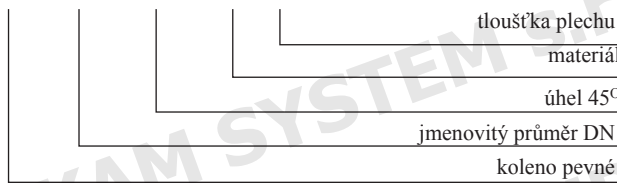


KSR/45

Průměr DN	Ø150	Ø160	Ø180	Ø200
Dw [mm]	151.0	161.0	181.0	201.0
b1 [mm]	172.0	168.0	168.0	152.0
Hmotnost [kg]	2.80	3.00	3.20	3.40

OZNAČENÍ / KÓD PRODUKTU

KSR / **45** - **Ž** **2**

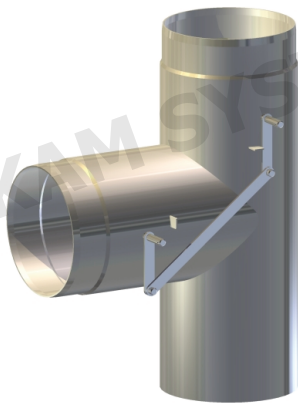


MATERIÁLY

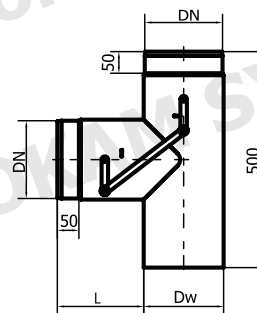
Použití	D	D - odvod kouře
Materiál	Ž	Ž - žáruvzdorný plech 1.4828
Tloušťka plechu	2	2 - tloušťka 2,0 mm

TRM/90

OBRÁZEK



ROZMĚRY

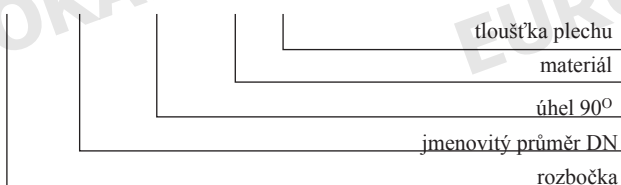


TRM/90

Průměr DN	Ø150	Ø160	Ø180	Ø200
Dw [mm]	151.0	161.0	181.0	201.0
L [mm]	200.0	200.0	200.0	175.0
Hmotnost [kg]	6.30	6.70	7.60	8.20

OZNAČENÍ / KÓD PRODUKTU

TRM / **90** - **Ž** **2**

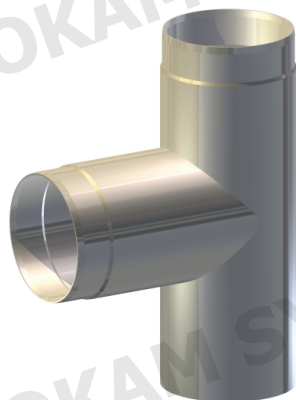


MATERIÁLY

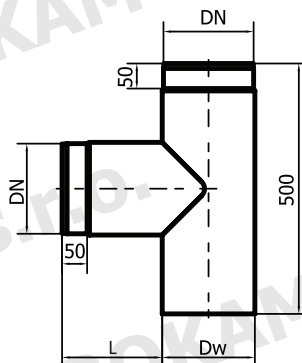
Použití	D	D - odvod kouře
Materiál	Ž	Ž - žáruvzdorný plech 1.4828
Tloušťka plechu	2	2 - tloušťka 2,0 mm

TR/90

OBRÁZEK



ROZMĚRY



TR/90

Průměr DN	Ø150	Ø160	Ø180	Ø200
Dw [mm]	151.0	161.0	181.0	201.0
L [mm]	200.0	200.0	200.0	175.0
Hmotnost [kg]	5.30	5.60	6.20	6.70

OZNAČENÍ / KÓD PRODUKTU

TR / 90 - Ž 2

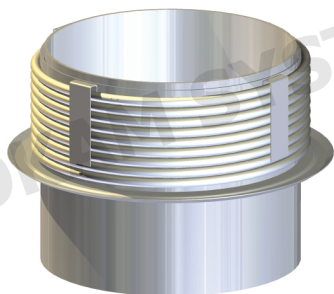


MATERIÁLY

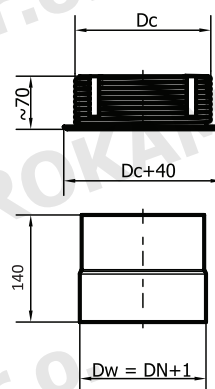
Použití	D	D - odvod kouře
Materiál	Ž	Ž - žáruvzdorný plech 1.4828
Tloušťka plechu	2	2 - tloušťka 2,0 mm

WKC

OBRÁZEK



ROZMĚRY

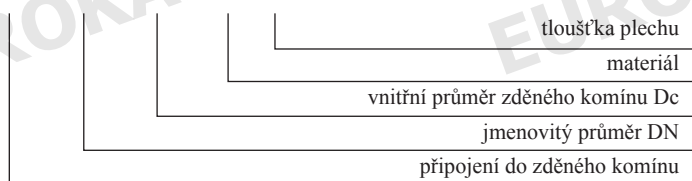


WKC

Průměr	DN	150	160	180
	Dc	160	180	200
Hmotnost [kg]		1.30	1.70	1.90

OZNAČENÍ / KÓD PRODUKTU

WKC / - Ž 2



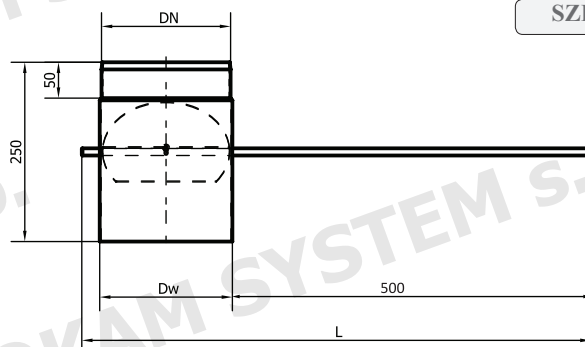
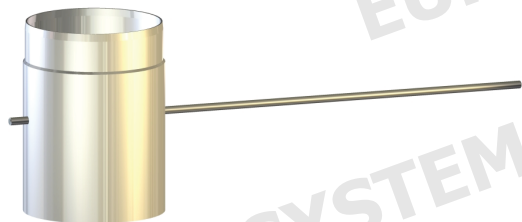
MATERIÁLY

Použití	D	D - odvod kouře
Materiál	Ž	Ž - žáruvzdorný plech 1.4828
Tloušťka plechu	2	2 - tloušťka 2,0 mm

SZK

OBRÁZEK

ROZMĚRY



SZK

Průměr DN	Ø150	Ø160	Ø180	Ø200
Dw [mm]	151.0	161.0	181.0	201.0
L [mm]	680.0	690.0	710.0	730.0
Hmotnost [kg]	2.60	2.80	3.10	3.50

OZNAČENÍ / KÓD PRODUKTU

MATERIÁLY

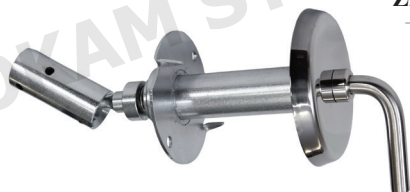
SZK \times - Ž₂

_____	tloušťka plechu
_____	materiál
_____	jmenovitý průměr DN
_____	kominová klapka

Použití	D	D - odvod kouře
Materiál	Ž	Ž - žáruvzdorný plech 1.4828
Tloušťka plechu	2	2 - tloušťka 2,0 mm

SZK-REG

ZPŮSOBY OVLÁDÁNÍ KLAPKY:



SZK-REG



SZK-REG-LIGHT

OHEBNÁ HŘÍDEL



SZK-REG-WG