

OBRÁZEK



POPIS

ANeco vzduchový ventilátor je jedinečný a moderní krb ventilátor, představuje průlom v technologiích používaných v distribučních systémech horkého vzduchu z krbu. Splňuje nejvyšší požadavky uživatelů, kteří chtějí vybudovat efektivní a levné domácí vytápění.

VLASTNOSTI:

Energeticky úsporný produkt – elektronicky komutovaný motor EC nejnovější generace
Má až o 50 % nižší spotřebu energie než standardní AC motor
Přesné a snadno použitelné ovládání 0–10 V řízení rychlosti ventilátoru umožňuje realizovat inteligentní systémy rozvodu teplého vzduchu
Produkt uživatelsky přívětivý – díky své unikátní konstrukci nabízí nízkou hlučnost a snížení vibrací

Výkon výrobku – ventilátor má ve srovnání se stávajícími produkty nabízenými na trhu výrazně lepší provozní vlastnosti – vyšší statický tlak a efektivitu
Univerzální výrobek – inovativní design umožňuje instalaci v některé ze 16 poloh

Maximální teplota okolí: 50 [°C]
Maximální teplota vzduchu: 150 [°C]
Napětí: 230 [V], 50 [Hz] AC
Stupeň ochrany: IP20

POUŽITÍ

- výstavba energeticky úsporného rozvodu horkého vzduchu

ROZMĚRY

Typ	Rozměry délka/ šířka/výška	Průměr	Hmotnost [kg]
ANeco1	286.5x334x297	Ø125	6.0
ANeco2	306x365x326	Ø150	7.0
ANeco3	343x365x326	Ø150	8.0

OZNAČENÍ / KÓD PRODUKTU

ANeco

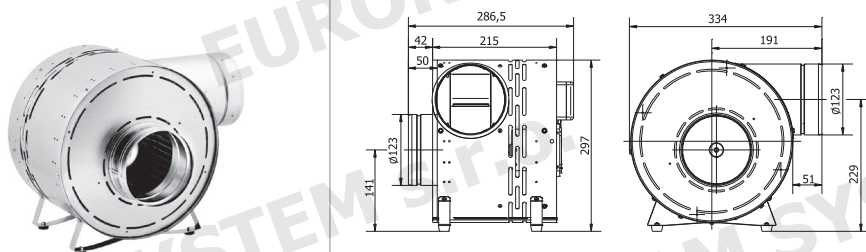


MATERIÁLY

Použití	W	W - ventilace
	O	O - ohřev vzduchu
Materiál	OC	OC - pozinkový plech

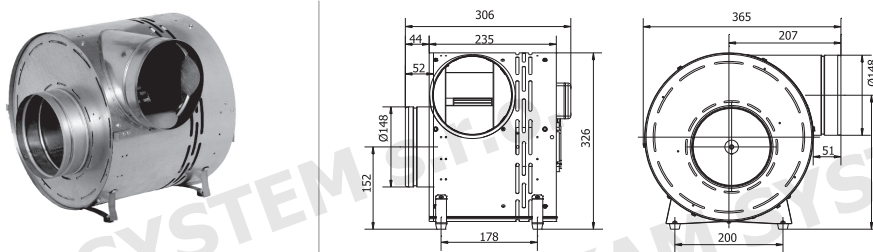
VENTILÁTOR ANeco - VERZE / ROZMĚRY

1. VENTILÁTOR ANeco1



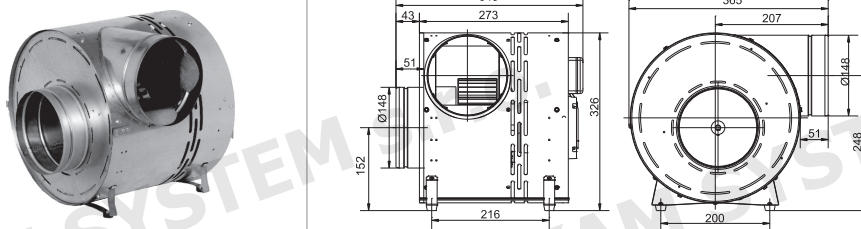
ANeco1

2. VENTILÁTOR ANeco2



ANeco2

3. VENTILÁTOR ANeco3



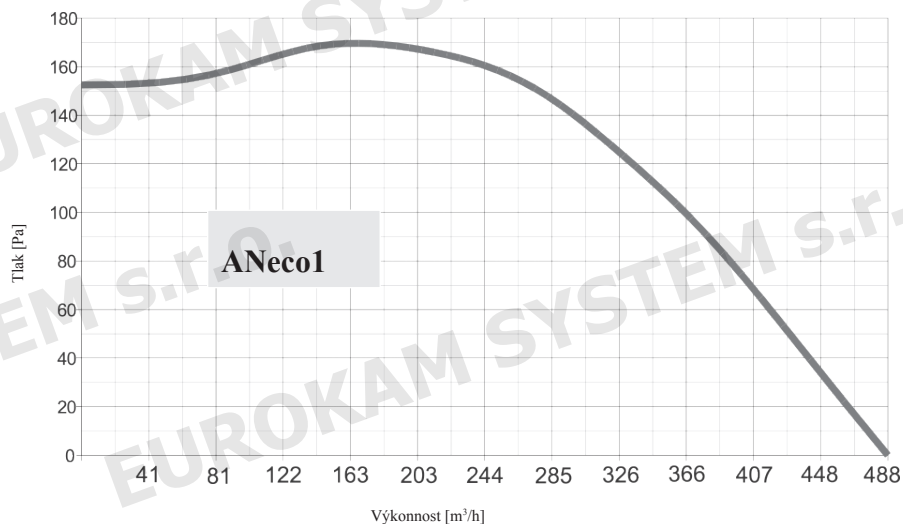
ANeco3

SCHEMA ZAPOJENÍ VENTILÁTORU

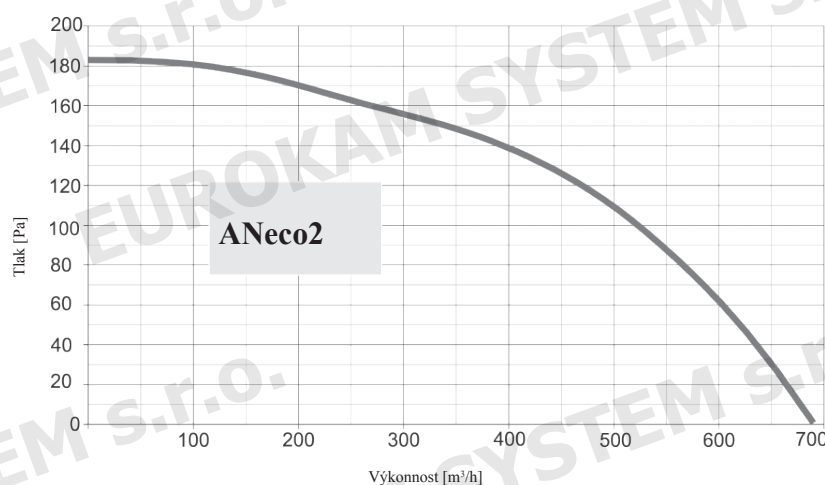


TECHNICKÉ PARAMETRY VENTILÁTORU

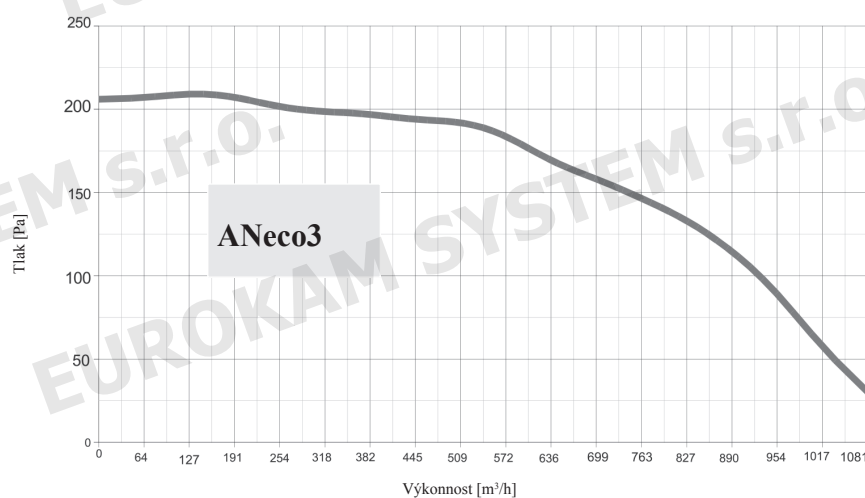
	Technické parametry ANeco1	Hodnota
1	Výkonnost [m ³ /h]	400
2	Maximální tlak [Pa]	170
3	Průměr	125
4	Maximální výkon [W]	40
5	Napětí [V]/frekvence [Hz]	230/50
6	Regulace otáček [V]	0-10
7	Maximální teplota vzduchu [°C]	150
8	Maximální okolní teplota [°C]	50



	Technické parametry ANeco2	Hodnota
1	Výkonnost [m ³ /h]	600
2	Maximální tlak [Pa]	180
3	Průměr	150
4	Maximální výkon [W]	65
5	Napětí [V]/frekvence [Hz]	230/50
6	Regulace otáček [V]	0-10
7	Maximální teplota vzduchu [°C]	150
8	Maximální okolní teplota [°C]	50



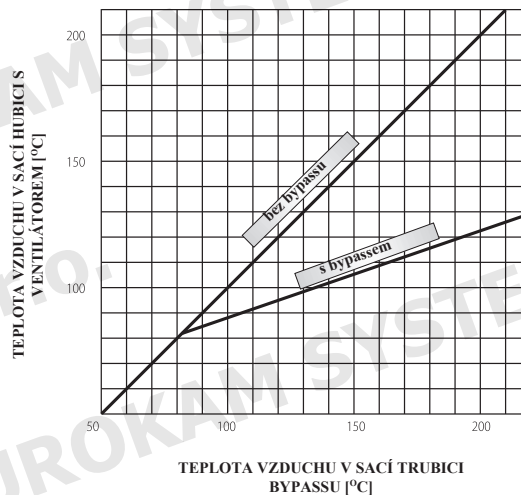
	Technické parametry ANeco3	Hodnota
1	Výkonnost [m ³ /h]	1000
2	Maximální tlak [Pa]	200
3	Průměr	150
4	Maximální výkon [W]	128
5	Napětí [V]/frekvence [Hz]	230/50
6	Regulace otáček [V]	0-10
7	Maximální teplota vzduchu [°C]	150
8	Maximální okolní teplota [°C]	50



OBRÁZEK



GRAF PRÁCE VENTILÁTORU BANeco



POPIS

Bypass s bimetalovým ovládním a kovovým filtrem se používá k přípravě vzduchu vstupujícího do ventilátoru. Chrání tak ventilátor proti přehřátí. Bypass vypne přívod vzduchu do ventilátoru, pokud je vzduch příliš horký. Bimetalový bypass takový vzduch směřuje zpátky do ovzduší. Bypass je v podstatě velký kovový filtr s nízkým odporem proudění.

Maximální pracovní teplota: 180 °C

POUŽITÍ

- výstavba energeticky úsporného rozvodu horkého vzduchu

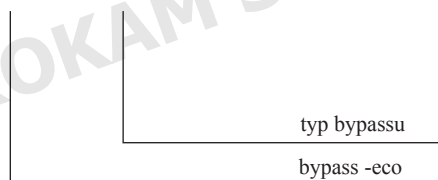
ROZMĚRY

Typ	Rozměry délka/ šířka/výška	Průměr	Hmotnost [kg]
BANeco1	301x306x341	Ø125	5,00
BANeco2	341x346x375	Ø150	8,00
BANeco3	341x346x375	Ø150	8,00

OZNAČENÍ / KÓD PRODUKTU

MATERIÁLY

BANeco



Použití	O	O - ohřev vzduchu
Materiál	OC	OC - pozinkový plech